

Gira røgalarm Dual/VdS

Den første røgalarm til private hjem med dobbelt sikkerhed med to registreringsfunktioner i et produkt: røgregistrering og varmemåling

GIRA

Gira røgalarm Dual/VdS

Dobbelt sikkerhed ved måling af både varme- og røgudvikling



Gira røgalarm Dual/VdS,
9-V-variant (fig.: 1:1)

Gira røgalarm Dual/VdS

Den nye Gira røgalarm Dual/VdS er udstyret med to registreringsfunktioner og giver dermed dobbelt sikkerhed. Optisk registrerer den små røgpartikler, før det bliver kritisk og farligt for mennesker. Desuden måler varmesensorerne temperaturændringerne i rummet: Dermed kan forskellige brandtyper, eksempelvis ulmende brand eller væskebrand, registreres hurtigere og mere sikkert. Desuden kan alarmhændelser bedre kontrolleres på anvendelsesområder med uundgåelige driftspåvirkninger som køkkendamp, støv eller elektroniske impulser.

Gira røgalarmen Dual/VdS registrerer røgudvikling via det optiske lys med processorstyret signalanalyse. Røgalarmen Dual/VdS registrerer varmeudvikling via en ekstra termosensor.

De to sensorer i Gira røgalarm Dual/VdS måler løbende de optiske og termiske værdier i omgivelserne. Et "intelligent" overvågningsmodul måler disse værdier og registrerer evt. snavs i luften. Snavs i røgkammeret udlignes via røgalarmens driftkompensation. Det forebygger fejllarm, men den høje brandfølsomhed bevares.

Varmesensorer sikrer, at røgalarmen Dual/VdS også er den optimale løsning på steder med uundgåelig røgudvikling som for eksempel i køkkenet. Dermed kan den optiske røgregistrering deaktiveres i 15 minutter, hvis det damper ekstremt fra komfuret. Varmesensorerne sikrer desuden en pålidelig brandbeskyttelse i rummet. For at deaktivere røgregistreringen skal man trykke på funktionsknappen (i to sekunder), indtil signaltonen lyder. Knappen sidder let tilgængelig midt på røgalarmen, så den også kan betjenes nedefra med f. eks. et kosteskaft. Efter de 15 minutter tester Gira røgalarmen Dual/VdS ud over de termiske værdier også de optiske værdier i omgivelserne. I tilfælde af fare udløses alarmen.

Gira røgalarmen Dual/VdS kan forbindes med op til 40 ekstra Gira røgalarm Dual/VdS. Hvis en røgalarm registrerer farlig røg- eller varmeudvikling, videregives et signal til alle forbundne røgalarm, og alarmen udløses derefter samtidig i hele bygningen.

Takket være afmonteringsbeskyttelsen er Gira røgalarmen Dual/VdS også en attraktiv løsning til brug i børnehaver, kontorbygninger og lejede lokaler. Afmonteringsbeskyttelsen kan som ekstratilbehør aktiveres på monteringspladen.

Derefter kan låsen kun åbnes med et værktøj, for eksempel i forbindelse med vedligeholdelse.

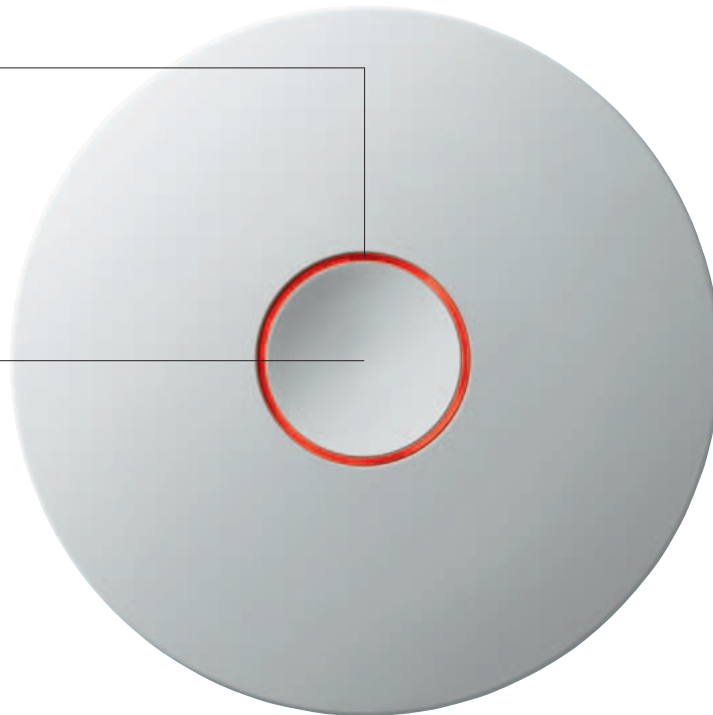
Gira røgalarmen Dual/VdS kan testes manuelt med en funktionstest. I den forbindelse holdes funktionsknappen inde i mindst fire sekunder. Røgalarmen arbejder korrekt, hvis signaltonen lyder efter en kort bekræftelsestone, og lysringen er aktiv. Når der trykkes på funktionsknappen igen (indtil bekræftelsestonen lyder), afsluttes testen.

Lysdiodevisning

Den røde lysring på røgalarmen blinker med forskellige intervaller eller lyser konstant – afhængigt af om røgalarmen er i gang med en funktionstest, om den er snavset, eller om der signaleres en alarm.

Funktionsknap

Med funktionsknappen deaktiveres den optiske røgregistrering i 15 minutter, og desuden bruges den til gennemførelse af funktionstesten.



Varianter, sortiment

Gira røgalarm Dual/VdS, 9 V-variant

Gira røgalarmen Dual/VdS forsynes med spænding fra et 9 V-blokbatteri. Ved den automatiske funktionstest kontrolleres regelmæssigt forsynings-spændingen og røgalarmens funktion. Hvis batterispændingen falder til under det definerede punkt, afgiver røgalarmen i 30 dage en meddelelse om, at batteriet skal skiftes. I denne periode er røgalarmen fuldt

funktionsdygtig. Den integrerede skumringsføler afbryder batteriadvarselsmeddelelsen, når det bliver mørkt.

Gira røgalarm Dual/VdS, 230 V-variant

Gira røgalarm Dual/VdS kan også forsynes fra det eksisterende 230 V-net. Op til 40 enheder kan tilsluttes via 230 V-kabel.

230 V-sokkel til Gira røgalarm Dual/VdS

Til den batteridrevne Gira røgalarm Dual/VdS fås 230 V-sokkel til eftermontering.

Trådløst modul/VdS

Gira røgalarm Dual/VdS kan som ekstratilbehør udvides med enten et trådløst modul eller et relæmodul.

Når Gira røgalarm Dual/VdS forsynes med et trådløst modul, kan den integreres i Giras trådløse bussystem. Hvert trådløse modul giver en senderækkevidde på 100 m (fritliggende område). Hvis en røgalarm programmeres med et trådløst modul som repeater, kan rækkevidden øges yderligere. Desuden kan den nye Gira røgalarm Dual/VdS med trådløst modul integreres i eksisterende installationer med Gira røgalarm moduler/VdS med trådløse moduler.

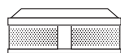
Relæmodul

Når Gira røgalarm Dual/VdS udstyres med et relæmodul, kan den tilsluttes eksempelvis sirener, signalhorn, rotorblink etc.

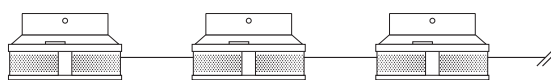
Desuden kan alarm- og fejlmeddelelser aktiveres på en telecoppler eller en alarmcentral, eller via et tastaturinterface videreføres til KNX-systemet.

Nettilslutningsmuligheder

Anvendelse som stand-alone-løsning



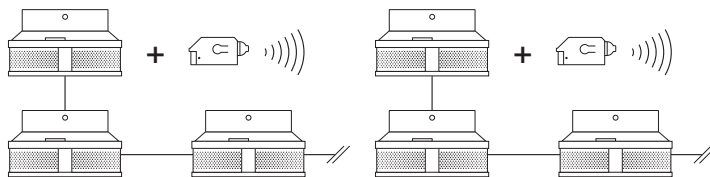
Sammenkobling af maks. 40 enheder via 230 V-kabel



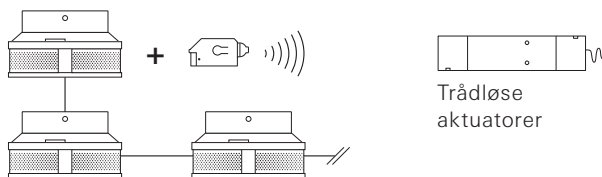
Sammenkobling af maks. 40 enheder ved hjælp af trådløst bussystem



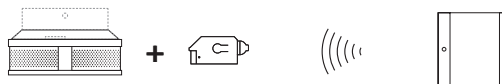
Kombineret sammenkobling af maks. 40 enheder



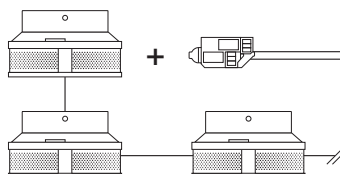
Kombineret sammenkobling af maks. 40 enheder ved brug af Giras trådløse bussystem som f.eks. jalousier, lys eller alarm



Afbrydelse af lyden ved hjælp af trådløs sender [maks. 14 enheder kan programmeres] efter lokal alarmering i ca. 10 minutter



Tilknytning af ekstraenheder som f.eks. KNX tastaturinterface best.-nr.1118 00, telecoppler, horn via relæmodulet



Gira røgalarm Dual/VdS trådløst diagnoseværktøj

Gira trådløst diagnoseværktøj gør det muligt at kontrollere Gira røgalarmene Dual/VdS fra gulvet eller fra et sted uden for rummet som f.eks. en trappeopgang. Det består af trådløs diagnose-USB-boks og trådløs diagnose-software 1.0. Dataoverførslen sker uden afmontering af enheden.

Giras trådløse diagnoseværktøj letter kontrollen af Giras røgalarmers betydeligt. Røgalarm, der er installeret i boliger, kontrolleres let og uden besvær fra trappeopgangen, uden at det er nødvendigt at bevæge sig ind i boligen. Det gør værktøjet særligt attraktivt for bygherrer og boligselskaber. Desuden kan røgalarmen kontrolleres problemfrit fra gulvet ved installation i stor højde. Til optagelse af data aktiveres det trådløse modul, der fås som ekstraudstyr til Giras røgalarm Dual/VdS.

Følgende kan aflæses: tilsmudsningsgrad, aktuel røgkammerværdi, batteritilstandsmeddelelser (god, middel, dårlig eller i volt), temperatur (varmealarm), serienummer, ibrugtagningstid og sidste alarmer. Data modtages trådløst via den trådløse diagnose-USB-boks. Optagelsen af data kan desuden bruges til dokumentation for elektrikere.

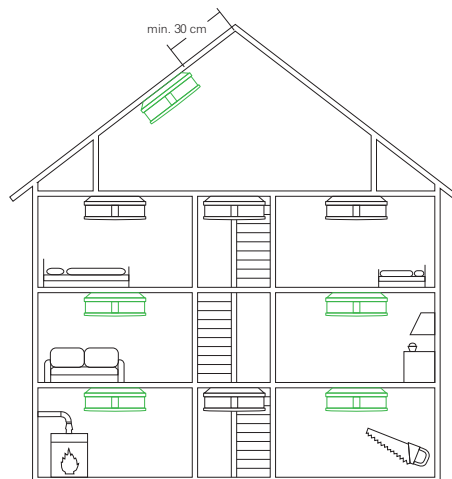
Data analyseres med det trådløse diagnosesoftware 1.0, som kan anvendes på en bærbar pc på stedet. Softwaren er intuitiv i brug og bruges ikke kun til dataanalyse, men også som dokumentation. Det muliggør langtidsanalyser, som f.eks. kan være en hjælp ved undersøgelse af driftspåvirkninger. Gira trådløst diagnoseværktøj til Gira røgalarm Dual/VdS er kendetegnet ved en høj driftssikkerhed – fejlalarmer kan ikke udløses.



Monteringssteder i hjemmet

I bygninger med flere etager skal der som minimum installeres en røgalarm på hver etageadskillelse og i hvert soveværelse. I større huse kan der anvendes flere forbundne røgalarmere, så hele boligarealet sikres. Hvis en røgalarm detekterer røg og/eller varme, udløses en alarm, og alle tilsluttede røgalarmere aktiveres, hvorefter de også udløser alarm.

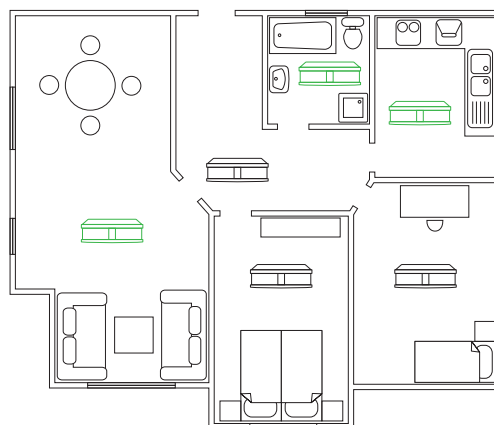
Dermed vækkes beboerne i huset af de forbundne røgalarmere i soveværelset, hvis f. eks. røgalarmen i kælderen detekterer røg og/eller varme.



Monteringssteder i boligen

Giras røgalarmere Dual/VdS kan takket være den nye dualteknologi installeres i ethvert rum – også i køkkenet og badet. Fordelen: Røgalarmens registrering kan deaktiveres, så fejllarm undgås på grund af røg eller vanddamp. Røgalarmen bør installeres uden for eller i soveværelser, så beboerne alarmeres i tilfælde af brand.

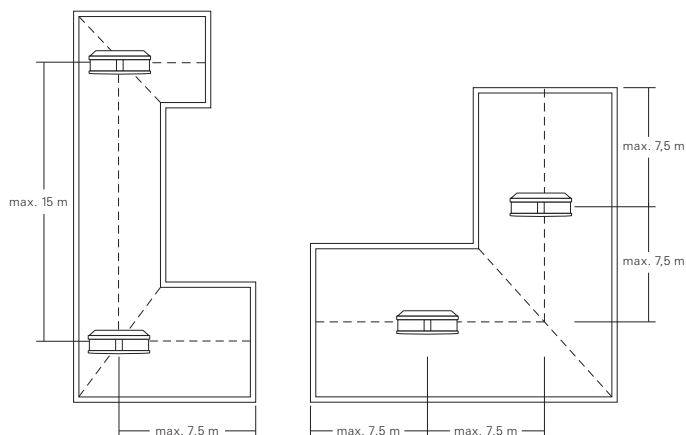
Giras røgalarmere Dual/VdS tilbyder optimal detektion, hvis den installeres i midten af rummet under loftet. Er dette ikke muligt, skal der være en afstand på mindst 50 cm til væggen. En røgalarm kan overvåge et rum med maks. 60 m² gulvareal og en højde på op til 6 m.



Særlige rumgeometrier

I L-formede rum eller etageadskillelser skal røgalarmen installeres på geringslinjerne.

Ved store L-formede rum betragtes hver vinkel som et separat rum.



Uegnet monteringssted

For at undgå fejllarmere må røgalarmen ikke monteres følgende steder:

- direkte på en metallisk overflade
- på en afstand under 6 m fra varmluftsudløb
- på en afstand under 50 cm fra lysstofrør og energisparepærer

- på en afstand mindre end 1 m fra klimaanlæg og luftskakter, da luftstrømmen under særlige forhold kan forhindre, at røgen og/eller varmen kommer frem til røgmeldereren
- i rum, der er højere end 6 m
- på en afstand under 30 cm fra en tagspids
- i rum med temperaturer under +5 °C eller over +55 °C

GIRA

Gira
Giersiepen GmbH & Co. KG
El-installationssystemer

Industriegebiet Mermbach
Dahlienstraße
42477 Radevormwald

Postboks 1220
42461 Radevormwald

Tyskland

Tlf. +49(0)21 95 - 602 - 0
Fax +49(0)21 95 - 602 - 339

www.gira.de
info@gira.de

Gira i Danmark:

HJALHOLT

Tlf. 44 99 49 49
Fax 44 34 11 77

www.gira.dk
s@hjalholt.dk

Tekniske data for røgalarm Dual/VdS, 9 V-variant

- Strømforsyning: 9 V DC
- Signal for batterisvigt: 60-s-takt, 30 dage
- Optisk visning: lysring rød
- Akustisk alarmvisning: piezo-signalgiver, intermitterende
- Lydstyrke: ca. 85 dB (A) ved 3 m
- Lydstyrke ved testdrift: ca. 73 dB (A) ved 3 m
- Dimensioner: 125 x 48 mm (Ø x H)
- Kunststofmateriale: PC-ASA
- Driftstemperatur: +5 °C til +55 °C
- Opbevaringstemperatur: -20 °C til +65 °C
- Vægt (uden batteri): ca. 213 g
- Kapslingsklasse: IP 42
- Mulighed for forbindelse af op til 40 Gira røgalarmere Dual/VdS
- Godkendelse fra VdS: 0786-CPD-20896 VdS G209202
- Typeskilt på røgalarm Dual/VdS

Batteri til røgalarm Dual/VdS 9 V-blok alkaline (medfølger)

- Type: DURACELL PLUS/6LR61
- Levetid ca. 5 år, med trådløst modul ca. 2 år
- 9 V-blok litium (alternativ, medfølger ikke)
- Type: ULTRALIFE/U9VL-J
- Levetid ca. 10 år, med trådløst modul ca. 5 år

Røgalarm Dual/VdS, 230 V-variant

- identisk med Gira røgalarm Dual/VdS 9 V-variant, op til:
- Strømforsyning: 230 V AC
 - Optisk visning ved foreliggende spænding: grøn lysdiode
 - Dimensioner: 125 x 72 mm (Ø x H)
 - Vægt: ca. 266 g

230 V-sokkel til røgalarm Dual/VdS

- til ombygning af en 9 V Gira røgalarm Dual/VdS til 230 V-variant
- muliggør drift via et eksisterende 230 V-net
- mulighed for forbindelse af op til 40 Gira røgalarmere Dual/VdS

Gira røgalarm Dual/VdS Trådløst diagnoseværktøj

- til kontrol af Gira røgalarmere Dual/VdS fra gulvet eller fra et sted uden for rummet som f. eks. en trappeopgang.

Relæmodul

- Relækontakt ved alarm: Skiftekontakt potentialefri
- Spænding: maks. 30 V AC/DC
- Strøm: maks. 1 A AC/DC
- Relækontakt ved fejl: Skiftekontakt potentialefri
- Spænding: maks. 30 V AC/DC
- Lederdiameter: 0,6 til 0,8 mm²
- i tilkøbet tilstand intet ekstra strømforbrug

Trådløst modul/VdS

- Spændingsforsyning: via 9 V-batteri eller 230 V-sokkel i røgalarmen
- Sendefrekvens: 433,42 MHz, ASK
- Senderækkevidde: typ. 100 m (i fritliggende område)
- Temperaturområde: +5 °C til +55 °C
- Beskyttelsesklasse: IP 20
- Godkendelse fra VdS: 0786-CPD-20896 VdS G209202
- Typeskilt på trådløst modul

Sortiment

Gira røgalarm Dual/VdS,
9 V-variant,
Blank hvid:
Best.-nr. 2330 02

Gira røgalarm
Dual/VdS, 230 V-variant,
Blank hvid:
Best.-nr. 2334 02

230 V-sokkel, blank hvid:
(til ombygning af 9 V-varianten
til en 230 V-variant)
Best.-nr. 2331 02

Trådløst modul/VdS:
Best.-nr. 2341 00

Relæmodul:
Best.-nr. 2340 00

Dual/VdS trådløst
diagnoseværktøj:
Best.-nr. 2333 00

Forbehold for tekniske
ændringer

Du kan få flere oplysninger
i Gira-kataloget eller på
adressen www.gira.com
eller www.gira.de.